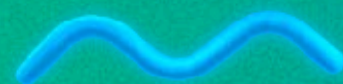


WI-FI 6E



Análise sobre a consultoria nº29 da Anatel

Pontos de vista

Anatel

B2C e B2B

Smartphones

Roteadores

Operadora

Principais pontos

Anatel

- Mudança da faixa de frequência que o Wi-Fi 6E utiliza atualmente;
- A falta de uso da tecnologia em B2C;
- Não definiram qual será a aplicação da faixa de frequência .

B2C

- Poucos equipamentos que utilizam a tecnologia;
- Preço não é acessível;
- A utilização do 5G atualmente é mais acessível.

B2B

- Deve uma boa adesão da tecnologia;
- Para a mudança a garantia de como ficará depende de como os fornecedores iram atualizar.

Smartphone

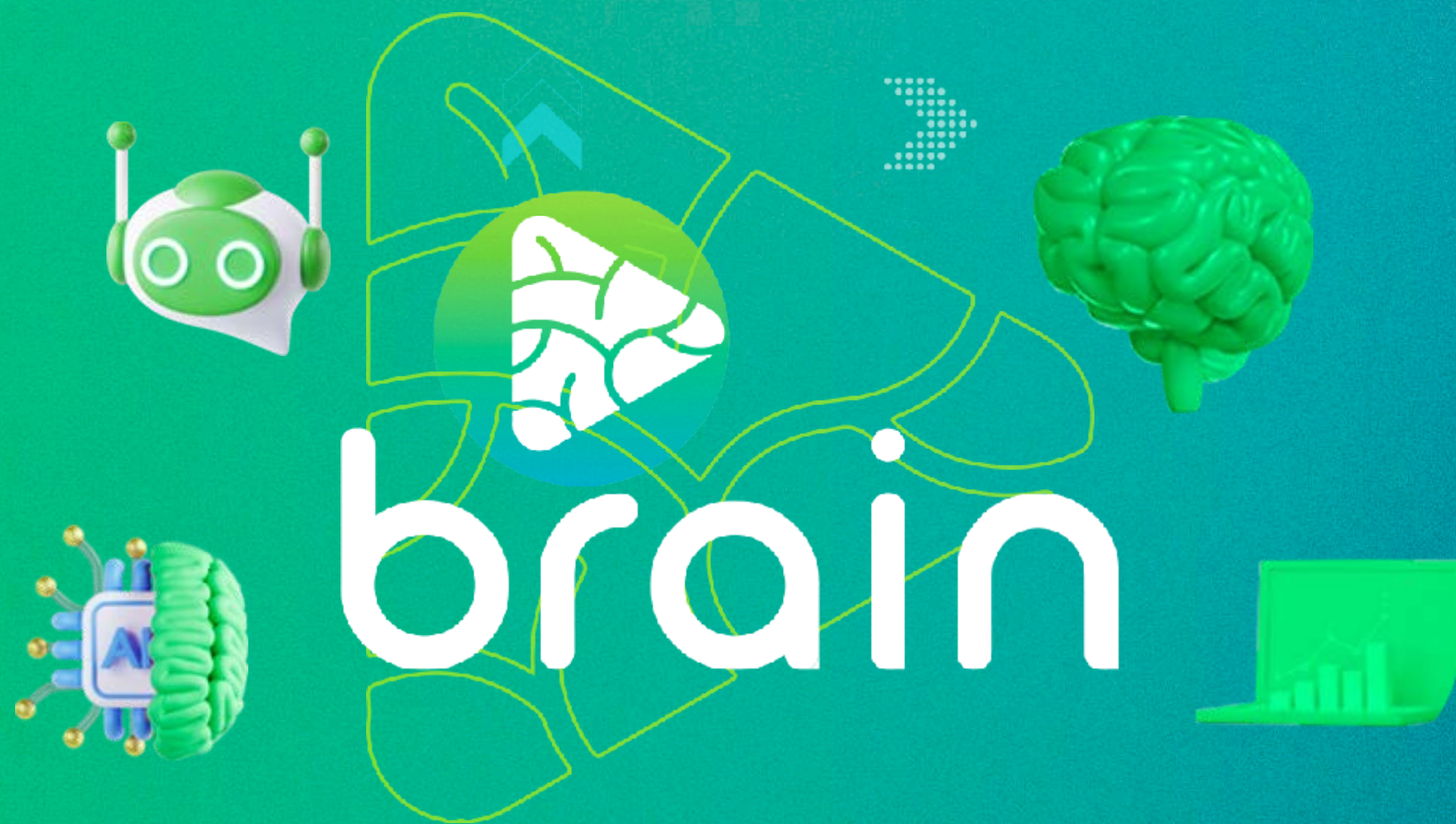
- Poucos equipamentos compatíveis com a tecnologia do Wi-Fi 6E;
- Mais opções de equipamentos compatíveis com o 5G, logo um preço mais acessível.

Roteadores

- Alto preço dos roteadores;
- Aplicação para eventos de grande porte;
- Garantia de entrega devido ao aumento de usuários ao mesmo tempo.

Operadora

- De certa forma ligada ao ponto de vista dos fornecedores (roteadores);
- E em caso de realocação para o 5G ou em caso de leilão da faixa de frequência.



OBRIGADA

