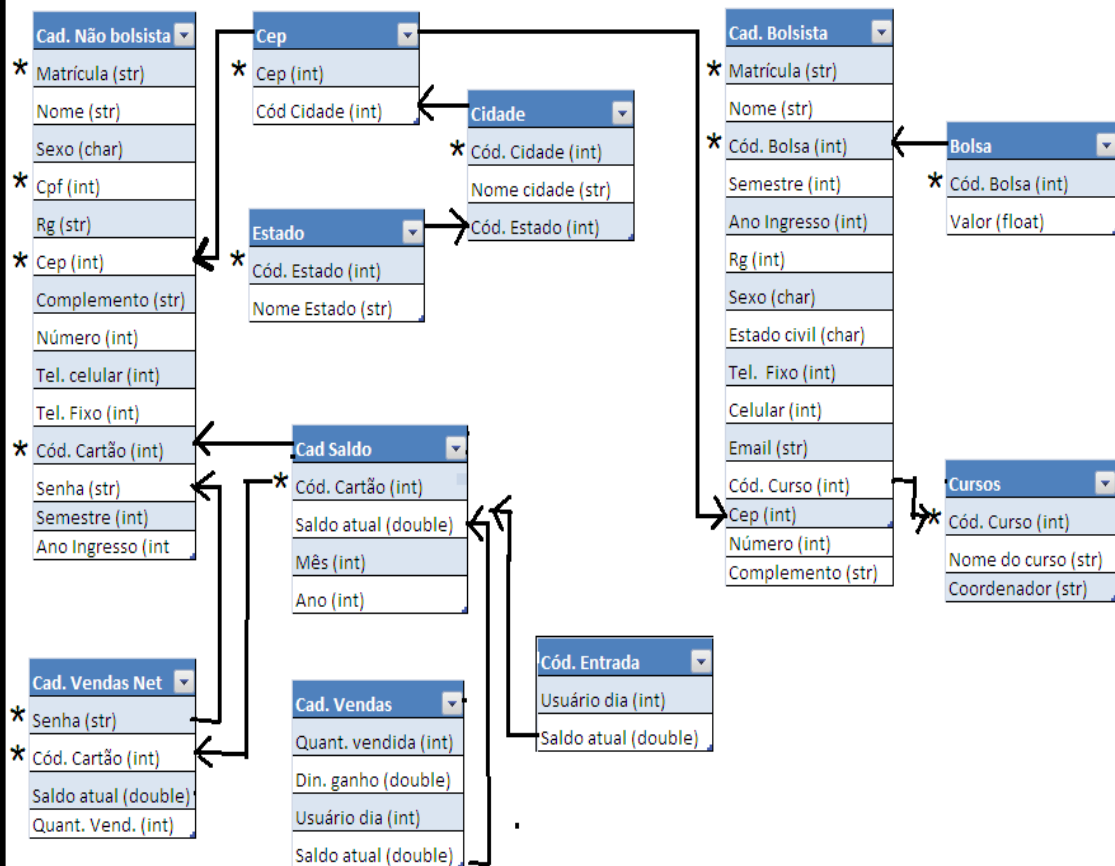


## DER - Cartão de Crédito do RU



### Premissas:

- O não bolsista e o bolsista não podem se auto cadastrar.
- A secretaria deve disponibilizar o saldo do bolsista.
- O bolsista tem direito a duas refeições diárias.
- O cartão é pessoal.
- Ao comprar saldo pela internet o usuário deve digitar o código do cartão e a senha.